

# 선샤인시티의 편리한 서비스

## 다목적 화장실

몸이 불편하신 분들도 쾌적하게 이용할 수 있습니다.

- B1맛골목
- 선샤인60빌딩 4F, 6F, 8F
- alpa B1, 3F
- World Import Mart 빌딩 B1, 1F, 5F, 8F
- 문화회관빌딩 B1, 1F, 2F, 3F, 4F

## 다목적 화장실 (오스토메이트 대응)

인공 항문, 인공방광 사용자도 이용하실 수 있습니다.

- 선샤인60빌딩 59F
- alpa B1, 1F, 2F, 3F
- World Import Mart 빌딩 4F, 9F 옥상(수족관 내)

## TAXI 택시 타는 곳

지붕과 배리어 프리 설비가 되어 있어 편히 승차할 수 있습니다.

- alpa 1F 남쪽입구 앞
- 프린스호텔 정면입구

## 재해방지센터

분실물, 미아, 몸에 이상을 느꼈을 때 등 긴급시에 연락해 주십시오.

- [창구]
- 선샤인60빌딩 1F
  - 문화회관빌딩 1F 버스터미널 [문의]
  - 분실물 (03-3989-3340)
  - 그 외 (03-3989-3429)

## ? 안내소

전화 통역을 통한 안내를 드립니다. (10시~20시 \*일부 제외)

- alpa B1, 1F

## 선샤인60 내 우체국

[창구] 월~금: 9시~18시  
(ATM) 월~금: 8시~21시  
토: 8시~21시  
일요일, 공휴일: 8시~20시

- 선샤인60빌딩 B1

## 유료사물함

구입한 물건 및 휴대품을 일시적으로 보관할 수 있습니다.

- B1지하도 ●alpa B1, 1F
- World Import Mart 빌딩 4F옥상(수족관 입구)
- 문화회관빌딩 1F, 2F, 4F

## 현금, 외화환전 서비스

[ATM] 현금자동입출금기  
미즈호 ●선샤인60빌딩 4F/ alpa B1, 1F  
세존 ●선샤인60빌딩 B1  
미쓰이스미토모 ●선샤인60빌딩 B1  
세븐 은행 ●alpa B1  
[외화환전기]

- alpa 1F (GLOCAL CAFE 안)

## 베이비룸 (수유실)

넓은 아기용 벤치와 수유용의 개인실, 기저귀 교환대, 급탕실 등의 설비가 완비되어 있습니다. (10시~20시 \*일부 제외)

- alpa B1, 2F, 3F

## 유모차 대여

아기나 유아를 동반하신 분들께 빌려드리고 있습니다. (10시~20시)

- alpa B1 종합안내소/히로코지 안내소
- alpa 1F 히로코지 안내소

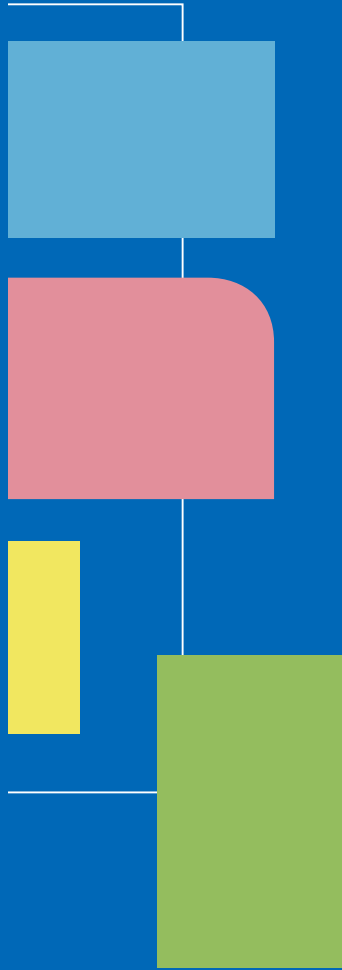
## 렌탈 휠체어

휠체어 렌탈이 가능합니다. (7시~23시) \*렌탈 가능한 대수가 정해져 있습니다. 양해 부탁드립니다.

- alpa B1 종합안내소/히로코지 안내소 ●alpa 1F 히로코지 안내소 ●선샤인60 빌딩 1F 종합 방재 센터 ●문화회관 빌딩 1F 방재 센터 ●선샤인60 빌딩 B2 주차장 프론트 \*안내소 스태프가 부재인 경우는 방재센터(TEL: 03-3989-3429)로 전화 주십시오.

# Sunshine City GUIDE MAP

## 가이드 맵



- 전 차** 이케부쿠로역에서 도보 약8분  
히가시이케부쿠로역 (도쿄메트로 유락초선)에서 도보 약3분  
히가시이케부쿠로 4초메역 (도엔 아라카와선)에서 도보 약4분
- 자동차** 수도권속5호선  
히가시이케부쿠로출구에서 직결
- 도메이 버스** 이케부쿠로 선샤인시티 정류소 하차 (문화회관빌딩 1F 버스터미널내)



# Sunshine City

〒170-8630 도쿄도 토시마쿠 히가시이케부쿠로3-1  
종합안내: 03-3989-3331

# Sunshine City









