

日本語



📍 アクセス

電車 | 池袋駅(35番出口)から徒歩約8分
東池袋駅(東京メトロ有楽町線)から徒歩約3分
東池袋四丁目停留場(都電荒川線)から徒歩約4分

自動車 | 首都高速5号線 東池袋出入口から直結



🕒 営業時間

11:00 - 21:00 ※最終入場は終了1時間前
※時期や特別営業時などにより営業時間が変更になる場合がございます。※再入場はできません。

🎫 入場料

- 大人(高校生以上) 平日700円~ 土日祝900円~
- こども(小・中学生) 平日500円~ 土日祝600円~
- 小学生未満 無料 ※団体でご入場される場合は有料 ※時期や特別営業時などにより料金が変動いたします。

チケットの購入方法

- ① WEBチケットを購入
- ② 展望台チケットカウンター(60F)で購入
- ③ コンビニチケットを購入

営業時間やチケット購入方法などの詳細はコチラ▶

✕ イベント最新情報を発信中! | 展望台から見える眺望を更新中!

てんぼうパーク サンシャイン60展望台

〒170-8630 東京都豊島区東池袋3-1 サンシャイン60ビル 60F
TEL: 03-3989-3457 (音声ガイダンス) ※オペレーター受付時間: 営業開始時間~20:00 2024.04

団体のご予約はコチラ
サンシャインシティ団体予約センター
TEL: 03-3989-3455 (音声ガイダンス)
※オペレーター受付時間: 平日9:30~17:00
※土日祝・GW・年末年始は休業

ミックス
紙 | 責任ある森林管理を支えています
FSC® C002318

池袋の空にできるのは、みんなの公園みたいな場所。
地上60階、空と緑に囲まれた「てんぼうパーク」です。
雨の日も、暑い日も。お昼だって、夜だって。
いつ来ても、ここで見つかる「あそび」と「いやし」。
時間や季節、天気によって変わる眺望もお楽しみに。
さあ、子どもから大人まで。どうぞお上がください。
てんぼうパークならどんな日も、公園びよりです。



てんぼうパーク

サンシャイン60展望台



365日、公園びより。



空の公園で、自由にあそんで、いやされて。

イベントスペース

キャラクターイベントやアート展示など幅広いイベントを開催します。また、パーティー会場としてもご利用いただけます。
※イベント開催中は、イベントスペースへの入場に別途入場料がかかる場合がございます。



▲ 貸切利用の詳細はコチラ

てんぼうパークCAFE

海拔251mからの眺望を楽しみながら、ホッと一息ついでくつろげる空の公園にあるカフェです。
ここでしか味わえないオリジナルメニューもご用意しています。

🕒 L.O. 展望台営業終了30分前

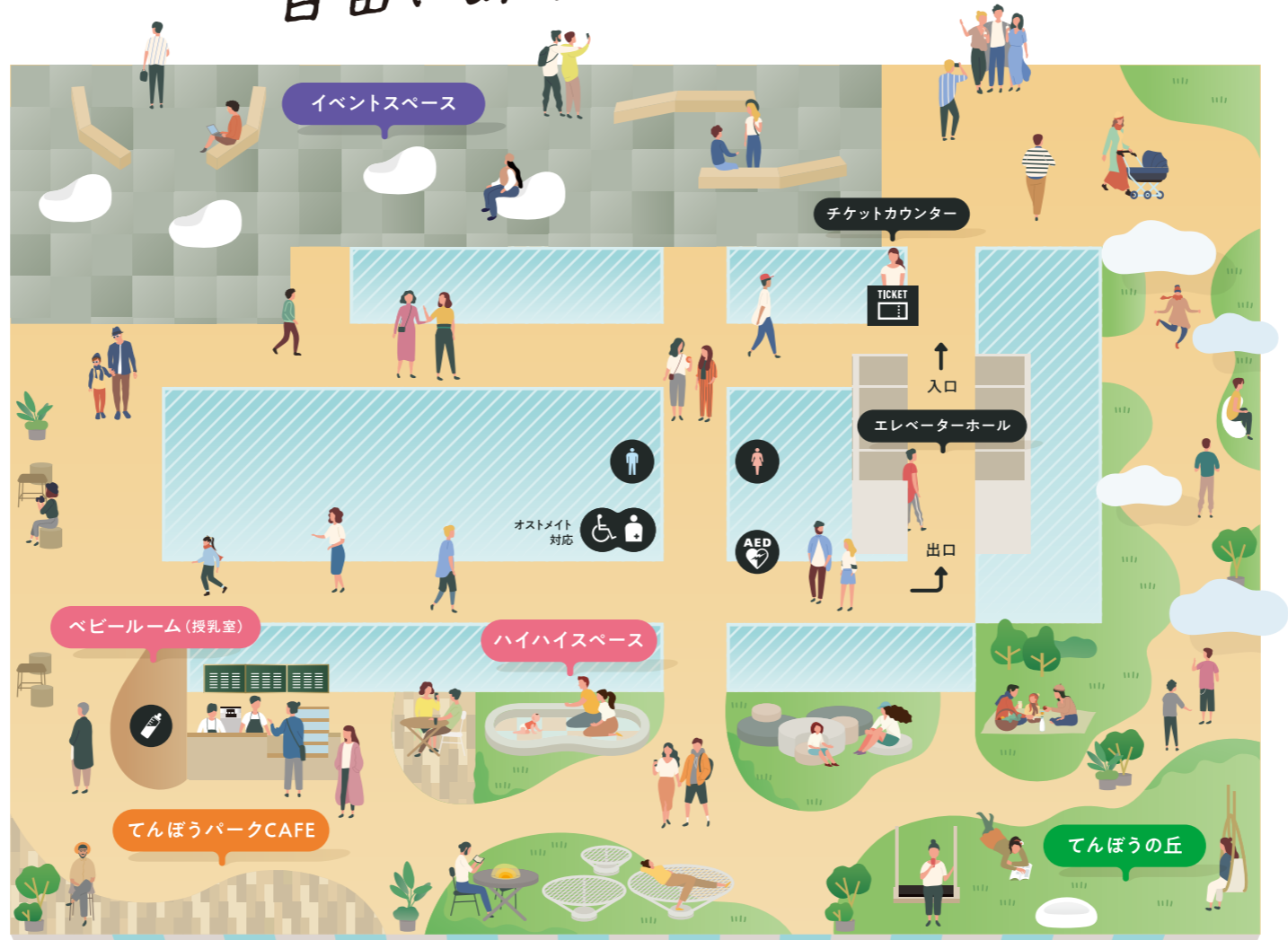


三色ご飯のてんくうチキンカレー (ポーチドエッグトッピング)



てんくうスムージー

▲ カフェの詳細はコチラ



てんぼうの丘

眺望を思い思いに楽しめるエリア「てんぼうの丘」。季節を取り入れた植栽や人工芝に囲まれた空間で、視界いっぱいに広がる眺望を楽しめます。ブランコのようなベンチや、寝転んでくつろげるネットのベンチなど、様々な世代の方が自由に過ごすことができる仕掛けが盛りだくさんです。



小さなお子様連れでも安心・安全な施設

赤ちゃんとも安心してお楽しみいただける「ハイハイスペース」のほか、雲をイメージしたやわらかみのある「ベビールーム (授乳室)」は設備も充実。「てんぼうパークCAFE」では、離乳食も販売しています。

※お手洗いはベビーシート・ベビーキープを設置しています。



ハイハイスペース



ベビールーム (授乳室)

- ベビールーム (授乳室) 設備
- ・おむつ交換台
- ・授乳用個室
- ・離乳食用電子レンジ
- ・ミルク用お湯サービス

※画像はすべてイメージです。